

# TABURETES METÁLICOS

## Taburete Nitro

Art. 709

### Características:

- Estructura metálica con terminación pintura electrostática a elección.
- Respaldo metálico tubular.
- Opcionales asiento: Madera plano barnizado o enchapado en formalita, ecocuero, madera anatómico barnizado o fibra de vidrio.
- Alto tráfico.
- Uso interior.

Procedencia: Nacional

Garantía: 2 Años

Plazo de entrega:

30/60 días

Consultar stock disponible.

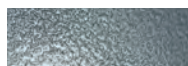
\*Colores y tamaños son referenciales, pueden presentar variaciones debido al proceso de fabricación.



Art. 709



Gris Dupont



Cromado Martillado



Gris Máquina



Gris Microtexturado



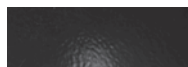
Negro Microtexturado



Negro Texturado



Negro Brillante



Negro Semimate

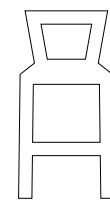


Marrón

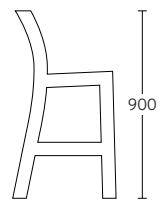


Lila Brillante

Consultar por más colores disponibles.



450



450



USO INTERIOR



USO INTENSIVO