

# SILLAS METÁLICAS



## Silla Verio

Art. 110

### Características:

- Estructura metálica con terminación pintura electrostática a elección.
- Respaldo metálico plancha con logo a elección.
- Opcionales asiento: Madera plano barnizada o enchapada en formalita, ecocuero, plancha perforada, madera anatómico barnizada, fibra de vidrio.
- Alto tráfico.
- Uso interior.

Procedencia: Nacional

Garantía: 2 Años

Plazo de entrega:

30/60 días

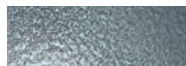
Consultar stock disponible.

\*Colores y tamaños son referenciales, pueden presentar variaciones debido al proceso de fabricación.

Art. 110



Gris Dupont



Cromado Martillado



Gris Máquina



Gris Microtexturado



Negro Microtexturado



Negro Texturado



Negro Brillante



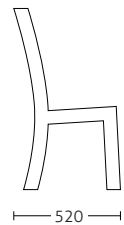
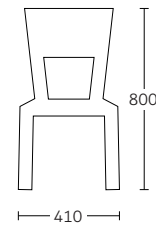
Negro Semimate



Marrón



Lila Brillante



USO INTERIOR



USO INTENSIVO



APILABLE