



SILLAS METÁLICAS



Silla Maule

Art. 107

Características:

- Estructura metálica con terminación pintura electrostática a elección.
- Opcionales de respaldo: Madera anatómica, metálico tubular, metálico plancha.
- Opcionales asiento: Madera plano barnizada o enchapada en formalita, ecocuero, plancha perforada, madera anatómico barnizada, fibra de vidrio.
- Alto tráfico.
- Uso interior.

Procedencia: Nacional

Garantía: 2 Años

Plazo de entrega:

30/60 días

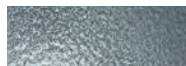
Consultar stock disponible.

*Colores y tamaños son referenciales, pueden presentar variaciones debido al proceso de fabricación.

Art. 107



Gris Dupont



Cromado Martillado



Gris Máquina



Gris Microtexturado



Negro Microtexturado



Negro Texturado



Negro Brillante



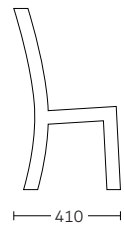
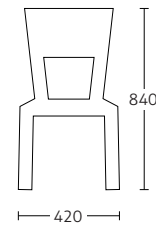
Negro Semimate



Marrón



Lila Brillante



USO INTERIOR



USO INTENSIVO



APILABLE

www.hielosdelsur.cl ☎ 562 2854 4785 - 562 2854 0118

📍 Santa Margarita 0487 - San Bernardo - Chile